

ELEMENTAL 

Software para procesamiento de videos

CATÁLOGO
de soluciones



Perfeccionando la experiencia de los medios

ELEMENTAL® TECHNOLOGIES es una compañía de Amazon Web Services (AWS) que permite a las compañías de distintos sectores a brindar experiencias de video de alta calidad a cualquier audiencia.

Empresa pionera en el uso de software de procesamiento de video para la **DISTRIBUCIÓN** y **MONETIZACIÓN** del video en Internet.



Impulsa la infraestructura de video en más de 850 franquicias de medios de comunicación de primer nivel en todo el mundo, además de potencializar la entrega de video a cualquier pantalla, en cualquier momento; todo al mismo tiempo.

Las soluciones de **ELEMENTAL** están profundamente integradas con los servicios **AWS**, brindando la capacidad de escalar flujos de trabajo rápidos, fáciles y económicos en sus instalaciones o en la Nube.



+10 AÑOS
de experiencia



Portland, Oregón

1

Líder en soluciones de software para procesamiento de video



Distribuidor autorizado en MX



Operadores de Televisión de Paga
Cable | IPTV | Satélite



Gobierno
Defensa | Supervisión | Capacitación



Emisores
Afiliados | Estaciones



Programadores de Contenido
Deportes | Eventos | Noticias



Empresarial
Educativo | Salud | Corporativo

Elemental Server

Procesamiento de video de archivo a archivo

ELEMENTAL® SERVER es un componente de la plataforma de procesamiento de video que proporciona transcodificación rápida y confiable para los operadores de televisión de paga, propietarios de contenido y estudios cinematográficos. Funciona simultáneamente más rápido que las conversiones en tiempo real de múltiples archivos de video para crear entregas intermedias, recursos tradicionales On-Demand o salidas de tasas de bits adaptables para la entrega a televisores, computadoras y dispositivos móviles. Ideal para una emisión de gran escala y aplicaciones de video multipantalla. **ELEMENTAL® SERVER** es fácil de instalar, configurar e integrar en los flujos de trabajo existentes y funciona perfectamente con **ELEMENTAL® CLOUD**.

VENTAJAS

Entrega de video en cualquier pantalla, en cualquier momento; todo a la vez.

Elimina embotellamientos y reduce el riesgo con una transcodificación rápida y confiable.

Ahorra tiempo y recursos con la mejora de la eficiencia del flujo de trabajo.

Disminuye el costo total de la propiedad con una gran plataforma actualizable.

CARACTERÍSTICAS

Soporte de entrada universal

Decodifica todos los formatos comunes de intermedios, de transmisión y edición con una plataforma que brinda la mejor combinación de velocidad y flexibilidad.

Procesamiento de video de alta densidad

Convierte el contenido con una velocidad y rendimiento sin precedentes. La arquitectura del software único brinda un máximo rendimiento y escalabilidad.

Video de calidad absoluta

Entrega de codificación en la más alta calidad a través de códecs desarrollados por ELEMENTAL, incluyendo HEVC / H.265, H.264, VC-1 y MPEG-2.

Producción de varias salidas

Crea diversos formatos de salidas, resolución y tasa de bits dirigidos a una variedad de reproductores y plataformas. Empaqueta archivos en formatos populares o retiene contenido en una base contenedora para empaquetamiento posterior en un futuro.

Procesamiento avanzado de audio

Multicanal, multi-idioma y amplia compatibilidad del códec de audio para servir a todas las audiencias. Mezcla canales de audio independientes con un solo flujo de video para crear salidas únicas sin costo adicional por procesamiento. Además, brinda soporte para la normalización de audio, proveyendo pruebas futuras para cumplir requerimientos tales como la norma CALM (Commercial Advertisement Loudness Mitigation).

Reduce la sobrecarga de gestión

Utiliza las APIs de REST/XML, la interfaz basada en la web, u observa las carpetas para tareas como la configuración del sistema, integración al flujo de trabajo, gestión de tareas en espera, planificación y priorización. También simplifica las operaciones mediante la reducción del número total de casos de uso y gestión de la plataforma a través de herramientas incorporadas o del SNMP (Protocolo Simple de Administración de Red, por sus siglas en inglés).

Arquitectura escalable y confiable

Escala fácilmente clústeres que combinan múltiples licencias en una cola de trabajos compartidos que automáticamente distribuyen las tareas de codificación. Ofrece alta fiabilidad con un planificador de tareas totalmente redundante para la conmutación automática por error.

Prtege contenido de valor

Rastrea contenido a través de la marca de agua digital desde Civolution; crea contenido para su uso con soluciones DRM tales como NDS y Widevine; además de proteger contenido utilizando el tradicional AES y SAMPLE-AES para HLS, PlayReady para HLS y Smoth Streaming o Adobe Access para HDS o HLS.

Monetiza contenido multipantalla

Respaldo por ESAM, Adobe Primetime y comentarios basados en métodos HLS que ofrecen la posibilidad de trabajar con diversas plataformas de inserción de anuncios.

CLIENTES



Elemental Live

Codificación de videos para transmisiones en vivo

ELEMENTAL® LIVE codifica audio y video para emisiones de televisión de paga lineal, así como para transmisiones en vivo para nuevas plataformas de medios. Realiza el procesamiento simultáneo de varias salidas de video, entregando rendimiento eficiente y de alta calidad, necesario para formatear videos en vivo para cualquier tipo de dispositivo. La solución de **ELEMENTAL® LIVE** está diseñada para integrarse perfectamente a cualquier flujo de trabajo de entrega de video en tiempo real, evolucionando a medida que la tecnología requiera, e incrementando las oportunidades de ingresos.



VENTAJAS

Entrega de video en cualquier pantalla, en cualquier momento; todo a la vez.

Genera todos los perfiles necesarios para streaming adaptativo, limitando la huella operativa.

Utiliza controles en tiempo real para la gestión de eventos y archivado de contenido.

Disminuye el costo total de la propiedad con una gran plataforma actualizable.



CARACTERÍSTICAS

Codificación de alto rendimiento

La tecnología de ELEMENTAL aprovecha la potencia de una arquitectura paralela masiva para realizar el procesamiento de video a gran escala. Realiza codificación de alto rendimiento con un menor impacto operativo, bajo consumo de energía y reducción de los requerimientos de climatización.

Decisiones de contenido en tiempo real

Restrinja y sustituya contenido, y la calidad de los servicios con base a cada caso en particular, en función de las reglas de contenido en específico. Las decisiones sobre la calidad del contenido son hechas sobre la marcha, lo que permite un control total del uso del ancho de banda de la red.

Calidad de video sin concesiones

Entrega la más alta calidad de codificación utilizando códecs desarrollados por ELEMENTAL, incluyendo HEVC / H.265, H.264, VC-1 y MPEG 2.

Producción de varias salidas

Salida simultánea de una mezcla de streams en diferentes resoluciones y velocidades de transferencia para múltiples plataformas destino. Empaqueta archivos en formatos populares o retiene contenido en una base contenedora para empaquetamiento posterior en un futuro.

Soporte de bitrate adaptativo

Transmisión en directo en bitrate adaptativo a través de Adobe, Apple, Microsoft y protocolos MPEG-DASH, sin la necesidad de múltiples unidades o equipos de separación de la señal, reduciendo así el costo y la complejidad.

Procesamiento avanzado de video

Procesamiento avanzado de imágenes como anti-alias scaling, desbloqueo MPEG-2 y desentrelazado adaptativo de movimiento que incrementa el rendimiento y salida del video con calidad profesional.

Controles en tiempo real

Interfaz de usuario basada en web que ofrece controles en tiempo real para la entrega de video lineal junto con a las funcionalidades de los servicios de Catch Up TV, así como capacidades de inserción de anuncios en eventos en vivo y acceso a través de un solo clic a las populares redes de distribución de contenido.

Archivado en tiempo real

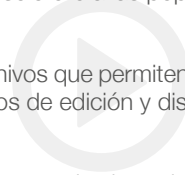
Inicia y detiene el control de los flujos de archivos que permiten la creación instantánea de archivos de video On-Demand en alta calidad, ahorrando ciclos de edición y disminuyendo el costo de entrega del contenido.

Monetiza contenido multipantalla

Respaldo por ESAM, Adobe Pretime y comentarios basados en HLS que proporcionan la posibilidad de trabajar con diversas plataformas de inserción de anuncios.

Protege contenido de valor

Protege el contenido utilizando los tradicionales AES y SAMPLE-AES para HLS, PlayReady para HLS y Smooth Streaming, o Adobe Access para HDS, o bien utiliza los sistemas de protección de contenido como Civolution, Widevine y NDS, para satisfacer las necesidades de los operadores de televisión de paga y los propietarios de contenidos originales.



UNITED STATES
HOUSE of
REPRESENTATIVES



Elemental Statmux

Distribución dinámica del ancho de banda

ELEMENTAL® STATMUX es un multiplexado estadístico basado en software que optimiza la entrega de contenido para operadores de televisión de paga al redistribuir bits en tiempo real entre codificadores de video y combinar las salidas de múltiples codificadores en un solo flujo de transporte. El statmux de circuito cerrado instantáneamente ajusta la velocidad de bits de cada codificador en un pool estadístico multiplexado para hacer el mejor uso posible del total del ancho de banda disponible y maximizar la eficiencia de la red. A diferencia de otras soluciones, **ELEMENTAL® STATMUX** puede realizar simultáneamente multiplexación estadística de MPEG-2, H.264 y salidas HEVC para habilitar un diseño de punta que converge con la entrega de transmisión tradicional y entrega de contenido multipantalla.

VENTAJAS

Maximiza el ahorro del ancho de banda con software statmux integrado o de manera independiente.

Operaciones de video a prueba del futuro con una ruta de migración hacia nuevos códecs.

Unifica la transmisión tradicional y flujos de OTT de la cabecera.

Ejecuta control y gestión a través de una interfaz de fácil uso.

CARACTERÍSTICAS

Amplia redundancia

Un completo conjunto de redundancia compatible que cubre entradas y salidas, así como al propio statmux. Diversos flujos de entrada por canal son especificados junto con múltiples flujos de salida. Además, las ubicaciones de salida pueden ser especificadas por dos instancias de codificación de **ELEMENTAL**, permitiendo protección de salida ya sea en una instancia independiente de **ELEMENTAL @STATMUX** o dentro de un codificador de **ELEMENTAL**.

Calidad de video

Codificador en tiempo real que controla la optimización de salida de bitrate, resolución y número de canales. Los ajustes de calidad son opcionalmente ajustables por canal, derivando en canales de alta prioridad y manteniendo siempre la más alta calidad.

Soporte multi-resolución

Crea un solo grupo MUX que contenga canales 4K UHD junto con canales en HD y/o SD para optimizar el ancho de banda por completo sin comprometer la calidad.

Densidad

Una instancia de **ELEMENTAL® LIVE** con un empaquetamiento integrado Statmux soporta un solo grupo Statmux. Un **ELEMENTAL STATMUX** independiente es capaz de soportar hasta ocho salidas MUX que contiene hasta 100 canales cada uno.

Entrada y soporte de salida

Soporta SPTS o entradas MTPS y diversas entradas y salidas, incluyendo MPEG-2, H.264 HEVC. Los flujos de transporte también soportan SMPTE-2022 compatible con Forward Error Correction (FEC).

Fácil de administrar

Utiliza las APIs REST/XML, SNMP o la interfaz basada en web para simplificar tareas como la configuración del sistema, flujo de integración y procesamiento, programación y priorización de canales. Controla todos los productos de **ELEMENTAL** a través de una interfaz de administración unificada con **ELEMENTAL® CONDUCTOR**.

Administración Multi-sistema

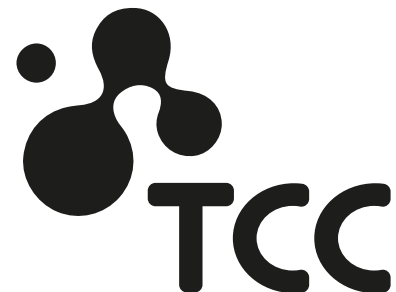
Un **ELEMENTAL® STATMUX** integrado puede controlar varios codificadores de **ELEMENTAL® LIVE** dentro de un solo grupo multiplexor estadístico y un **ELEMENTAL® STATMUX** independiente puede controlar códecs de **ELEMENTAL® LIVE** en diferentes grupos de multiplexor estadístico.

Monitoreo y reportes

Monitorea los recursos del sistema, el uso del ancho de banda por canal o desempeño multiplexor. Brinda reportes e informes actualizados en tiempo real, permitiendo un ajuste fino en la salida multiplexada, mientras es capaz de controlar la entrada y salida de video de fallas potenciales.



CLIENTES



Elemental Conductor

Gestión unificada de video

ELEMENTAL® CONDUCTOR es un sistema de gestión de red de videos para aplicaciones de flujo de video en vivo y basados en archivos. Ofrece alta disponibilidad, administración segura y monitoreo completo de las tareas de codificación de video y de entrega a través de una interfaz de usuario fácil de utilizar basada en la web. Con un modelo de redundancia definido por el usuario: 1+1, N+M, o N+1, provee un flujo de señal continua y un servicio de entrega sin interrupciones. Las amplias capacidades de informes y alertas simplifican el monitoreo del estado, el mantenimiento de la calidad del servicio y proporcionan confianza operativa. **ELEMENTAL® CONDUCTOR** brinda eficiencia operativa, reduciendo la complejidad de administración de clústeres, mientras permite la escalabilidad y estabilidad de múltiples instancias de implementaciones en las instalaciones o en la Nube.



ESCALABILIDAD

Añade capacidades a la perfección para mantener el nivel de crecimiento.



ELASTICIDAD

Ajusta rápidamente los recursos de acuerdo a la fluctuación de la demanda.



FLEXIBILIDAD

Incorpora varios flujos de escenarios.



ASEQUIBILIDAD

Reemplaza las inversiones de capital en gastos operativos.



VENTAJAS



CARACTERÍSTICAS

Control de tareas en directo

Inicia, detiene y edita canales con seguridad. Los controles basados en tareas proporcionan un enfoque simplificado para controlar simultáneamente varios canales.

Redundancia flexible

Configura intuitivamente grupos de redundancia: 1+1, N+M y N+1; con cambio automático o manual de la redundancia y condiciones del canal a prueba de fallas definido por el usuario.

Administración segura

Acceso de usuario autenticado para control y monitoreo del sistema con niveles configurables por el usuario. Los registros de auditoría son mantenidos para las acciones y modificaciones del usuario, proporcionando supervisión de la gestión del clúster.

Gestión del pico de demanda

Incrementa a la perfección los centros de datos físicos con recursos basados en la Nube. Cuando los requerimientos de tráfico sobrepasan la capacidad del procesamiento de video en las instalaciones, **ELEMENTAL® CONDUCTOR** coordina la asignación del trabajo con **ELEMENTAL® CLOUD** para satisfacer las demandas del procesamiento de video.

Mantenimiento sencillo

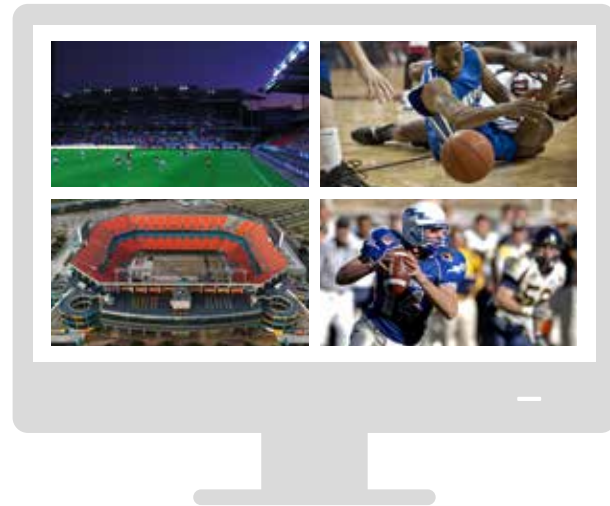
Reduce las ventanas de mantenimiento operativo. Beneficia desde las mejoras del software y las funcionalidades adicionales con control de versiones centralizado. Actualiza las instancias individuales para comprobar las mejoras del software y las funciones adicionales antes de actualizar un clúster completo.

Monitoreo de canales

Obtenga una vista previa de la actividad de cada codificador a través de thumbnails de video. Incorpora notificaciones y mensajes con un filtrado avanzado que simplifica la gestión de fallos.

Monitoreo del sistema

Supervisa simultáneamente todas las instancias del procesamiento de video desde cualquier ubicación de la red. Verifica el estado del sistema para unidades de codificación individuales y tareas de transcodificación en funcionamiento.



CLIENTES

UNITED STATES
HOUSE of
REPRESENTATIVES

Telefonica

Elemental Cloud

Servicios de procesamiento y entrega de video

ELEMENTAL® CLOUD es una plataforma como un servicio (PaaS, por sus siglas en inglés) que permite a los proveedores de video desplegar rápidamente ofertas multipantallas para el contenido en vivo y On-Demand. La plataforma aprovisiona automáticamente y escala dinámicamente cualquier procesamiento de video, así como la entrega y los servicios de almacenamiento dentro de una red privada segura. La flexibilidad de **ELEMENTAL® CLOUD** permite a los programadores de contenido, emisores, operadores de televisión de paga y a clientes empresariales a crear rápida y fácilmente ofertas de video enriquecido.



SERVICIOS

PREPARACIÓN DE ARCHIVO (VOD)

ELEMENTAL® SERVER proporciona transcodificación rápida y confiable a operadores de televisión de paga, propietarios de contenido y estudios cinematográficos con difusión a gran escala y aplicaciones de video multipantalla. Trabaja simultáneamente más rápido que las conversiones en tiempo real de múltiples archivos de video para crear entregables intermedios, recursos tradicionales On-Demand, o salidas de tasas de bits adaptables para televisiones, computadoras y dispositivos móviles.

NETWORK STORAGE

NETWORK STORAGE es un servicio escalable e independiente que brinda almacenamiento compartido adicional para otros servicios que se ejecutan dentro de la misma implementación. El almacenamiento puede ser suministrado en incrementos de un TB y seguir ejecutándose continuamente, incluso con otros servicios que detengan y reinicien el despliegue. Si el servicio es aprovisionado dentro de una implementación con alta disponibilidad habilitada, los datos se replican de forma transparente a través de múltiples centros de datos separados físicamente, para mayor resistencia.

PROCESAMIENTO DE VIDEO EN VIVO

ELEMENTAL® LIVE proporciona codificación en tiempo real para la emisión de televisión de paga lineal y transmisión en vivo para nuevas plataformas de medios. Realiza el procesamiento simultáneo de varias salidas de video, entregando rendimiento de alta calidad y eficiencia, requerido para formatear videos en vivo para cualquier dispositivo. **ELEMENTAL® LIVE** está diseñada para integrarse perfectamente dentro del flujo de trabajo de entrega de video, así como para evolucionar como la tecnología lo requiera e incrementar las oportunidades de ingresos.

ORIGEN DE CONTENIDO CON EMPAQUETADO JIT (JUST IN TIME)

ELEMENTAL® DELTA es una plataforma de entrega de video diseñada para optimizar la monetización, gestión y distribución de videos en múltiples pantallas a través de redes IP externas e internas. La solución de entrega de video provee televisión en diferido y empaquetado de video JIT mientras que permite la entrega de contenido en tiempo real con niveles avanzados de adaptación, personalización y control.

TRADUCCIÓN DE DIRECCIONES DE RED

Los servicios de implementación de **ELEMENTAL® CLOUD** recaen en una red privada, virtual y segura. De manera predeterminada, estos servicios acceden a Internet mediante una dirección IP pública y efímera. Opcionalmente, el servicio de traducción de direcciones de red (NAT, por sus siglas en inglés) puede ser utilizado para garantizar que todos los nodos dentro de una implementación tengan la misma dirección IP de origen. Esta técnica es útil en los flujos de trabajo diseñados de forma segura, como la lista de acceso a un servidor de contenido.

ARQUITECTURA FLEXIBLE

De fácil implementación, escala automáticamente los recursos virtuales de una manera altamente configurable, con un control completo sobre los componentes de flujo de trabajo, capacidad de integración a través de la potente API y la funcionalidad de gestión de la carga dinámica.

ALTA DISPONIBILIDAD

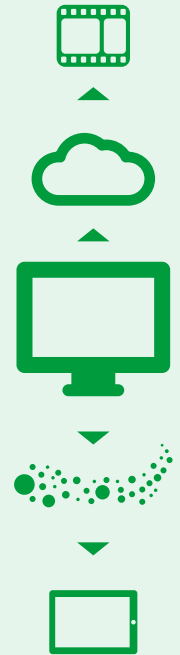
Dinámica resistencia multicapa que mitiga el riesgo de falla y asegura un procesamiento y entrega de video sin interrupciones. La plataforma garantiza la confiabilidad de los servicios con sólidas capacidades de conmutación por error, con recursos resistentes distribuidos físicamente en varias regiones geográficas.

SEGURIDAD SIN COMPROMISOS

ELEMENTAL® CLOUD está construida sobre implementaciones autónomas de recursos dedicados para cada cliente. No hay exposición de la red externa y no hay situaciones multiusuario para no comprometer el contenido. El acceso a video en la Nube está sujeto a las restricciones de acceso a los roles del usuario y no existe riesgo de pérdida de datos.

IMPLEMENTACIONES HÍBRIDAS

Use **ELEMENTAL® CONDUCTOR** para administrar On-Premise y el procesamiento de video en la Nube para una descarga fluida de trabajo desde equipos a recursos virtuales durante picos de tráfico. No hay necesidad de coordinar recursos a través de distintas soluciones que no soportan la misma API o mecanismo de control.



CLIENTES

astro

Cinépolis

Elemental Delta

Plataforma de entrega de video multipantalla

ELEMENTAL® DELTA es una plataforma de entrega de video diseñada para optimizar la monetización, gestión y distribución de videos en múltiples pantallas a través de redes IP externas e internas. A través del empaquetado de video y almacenamiento inteligente, la plataforma habilita una solución completa para la televisión diferida y la entrega de contenido en tiempo real con niveles avanzados de personalización y control, incluyendo la optimización del ancho de banda de la red, gestión del perfil, y la inserción de anuncios altamente dirigidos. La funcionalidad original de **ELEMENTAL® DELTA** se integra perfectamente con la suite de procesamiento de video de **ELEMENTAL**, lo que permite a los operadores de televisión de paga y proveedores de contenido, monetizar recursos mediante el despliegue de infraestructura de entrega de video que expande la entrega de contenido, mejora los servicios y capacidades de OTT, mientras reduce los costos de distribución de video.



BENEFICIOS

Creación y entrega de servicios para televisión no lineal

Deleite a los consumidores con una amplia variedad de servicios de televisión diferida, además de brindar una experiencia de alta calidad. Proporciona una transición perfecta entre la función de Comenzar de nuevo y Catch-up TV, nPVR, televisión diferida, televisión pausada, y creación de activos para videos On-Demand desde fuentes lineales mediante la resegmentación al vuelo y manipulación y modificación del archivo del manifiesto.

Entrega optimizada de contenido

Disminuye los costos de almacenamiento y ancho de banda para ofrecer contenido que mejor se adapte a las condiciones de la red. Los dispositivos y reglas de contenido específico permiten que el video sea optimizado por tasa de bits, resolución, formato de audio, subtítulos y número de canales, lo que resulta en una mejor experiencia para el usuario y en un bajo costo de distribución.

Monetización de contenido Premium

Las capacidades de inserción, eliminación y sustitución de los anuncios publicitarios facilitan la publicidad dirigida tanto en contenido en vivo como On-Demand. Además, combina capacidades de codificación y decodificación embebidas con empaquetado DRM en el momento preciso. El contenido protegido puede ser almacenado y transportado eficazmente a través de la red con DRM aplicado en tiempo real en el momento de la entrega.



CARACTERÍSTICAS

Soporte de entrada universal

Ingiera MPEG-TS y protocolos de transmisión estándar, incluyendo Microsoft Smooth Streaming, HLS y MPEG-DASH.

Formatos de salida múltiples

Crea múltiples salidas de distinta resolución y tasas de velocidad dirigidas a una variedad de reproductores y plataformas a solicitud, incluyendo salidas para destinos de streaming adaptativo como MPEG-DASH, Microsoft Silverlight, Adobe HDS, y dispositivos de Apple, así como cajas decodificadoras que usan HLS. También transforma el contenido entre distintos formatos de entrega, incluyendo metadatos y subtítulos con el propósito de optimizar al máximo el flujo de trabajo.

Decisiones de contenido en tiempo real

Restrinja y sustituya contenido, y la calidad de los servicios con base a cada caso en particular, en función de las reglas de contenido en específico. Las decisiones sobre la calidad del contenido son hechas sobre la marcha, lo que permite un control total del uso del ancho de banda de la red.

Reemplazo de anuncios dirigidos

Personaliza tanto el contenido en vivo como semidi-recto y video On-Demand para publicidad específica y dirigida con base a reglas específicas como ubicación geográfica de los espectadores o el dispositivo utilizado para la reproducción.

Simplifica el flujo de trabajo de monetización

Brinda una excelente experiencia de televisión equivalente a la visualización de la televisión tradicional. Utiliza múltiples metodologías de inserción de anuncios como comentarios basados en HLS, ESAM y Adobe Primetime con soporte para múltiples formatos de ingesta y entrega como HDS, HLS, Microsoft Smooth Streaming y otros flujos de transporte.

Reduce sobrecarga de gestión

Utiliza las API de REST / XML, SNMP (Simple Network Management Protocol) o la interfaz intuitiva basada en web para tareas como configuración del sistema, la integración del flujo de trabajo, el procesamiento del trabajo, la planificación y el establecimiento de prioridades. **ELEMENTAL@CONDUCTOR** provee gestión unificada para todos los productos de **ELEMENTAL**.

Gestión de derechos digitales (DRM)

Emplea soporte para DRM en el momento preciso, incluyendo HLS (el tradicional AES, SAMPLE-AES y Fairplay), PlayReady (HLS y Smooth Streaming), Adobe Access (HDS y HLS) o Adobe pHLS y pHDS. Con JIT DRM, los Acuerdos de Nivel de Servicio (SLA, por sus siglas en inglés) mantienen la seguridad y complejidad del contenido almacenado, mientras que los controles de calidad y entrega de los elementos individualizados se reducen considerablemente.

Monitoreo detallado y reportes

Monitorea los recursos del sistema, uso del ancho de banda, visualización de programas, uso de televisión en diferido, entrega de archivos, entre otras opciones más. Reportes en tiempo real actualizados al minuto con detalles procesables que permite la sintonización fina de la red por completo y el sistema de entrega de contenido.

Gestión eficiente de los recursos

Plantillas de depuración que aplican para varios canales, recursos de video On-Demand y grupos de canales. Utiliza los plantillas para aplicar prioridad de entrega, entrega de ancho de banda, almacenamiento y normas de televisión en diferido a través de todos los canales y activos similares.



CLIENTES



thePlatform[®]
A Comcast Wholesale Service



CONTÁCTENOS

DIGITAL MEDIA TECHNOLOGIES S.A.P.I. DE C.V.
ventas@dimtec.com | www.dimtec.com

CIUDAD DE MÉXICO

Paseo de la Reforma 350, Col. Juárez,
Cuauhtémoc, Ciudad de México,
C.P. 66000, Tel. +52 (55) 9171 2006

MONTERREY

Av. Los Pinos 1301, Col. Jollas de Anáhuac
General Escobedo, NL,
C.P. 66055, Tel. +52 (81) 8865 8450

 /DIMTECsolutions

 @dimtecsolutions

 dimtec